

Cam iV64 声学相机 精准的声音可视化



NTi Audio 现将 Cam iV64 声学相机纳入产品线，为客户提供顶尖的声学测量和分析解决方案。这款声像仪能够提供详细和精准的声场视觉信息，使用户能够快速识别和定位任何潜在的声音质量问题。



敏锐洞察噪声源头

这款声学相机专为那些需要实时掌握所有关键声学信息的用户设计。无论在实验室还是测量现场,只需“瞄准”并“射击”,结果即可立即展现在便于交互的7英寸彩色触控屏幕上。

功能

- 集成 1 级声级计
- 实时频谱/声谱
- 远场声源定位和可视化
- 支持深入分析数据

特性

- 从视觉维度进行声学分析
- 声泄露和声源定位,波束形成
- 反射面显示
- 实时提供可视化和客观的声学洞察



一级性能

级别 1 的声级计和便携式声学相机。

配备了 64 支 MEMS (微型机电系统) 麦克风, 优化排列为向日葵矩阵。

卓越的 CPU 和 GPU 性能具备实时处理数据的强大能力。

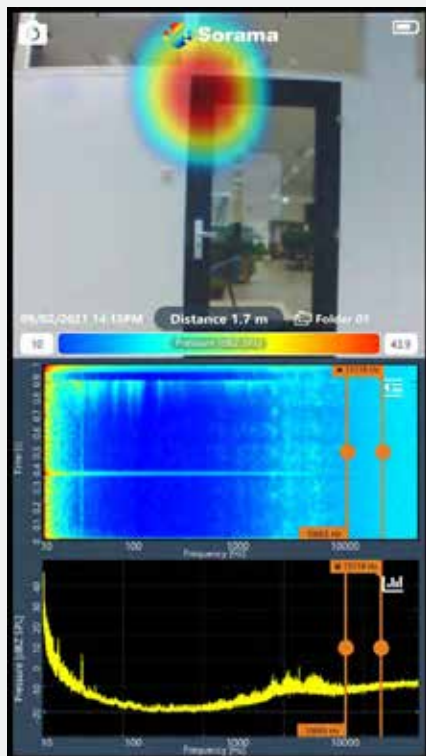
标配测量频率范围高达 29 Hz - 27 kHz, 更可选择超声测量选项。

友好交互

面向用户的 7 英寸高分辨率彩色触控屏。

经优化的直观操作界面, 轻松点触即可完成复杂任务。

可更换的充电电池能满足全天的工作需要。

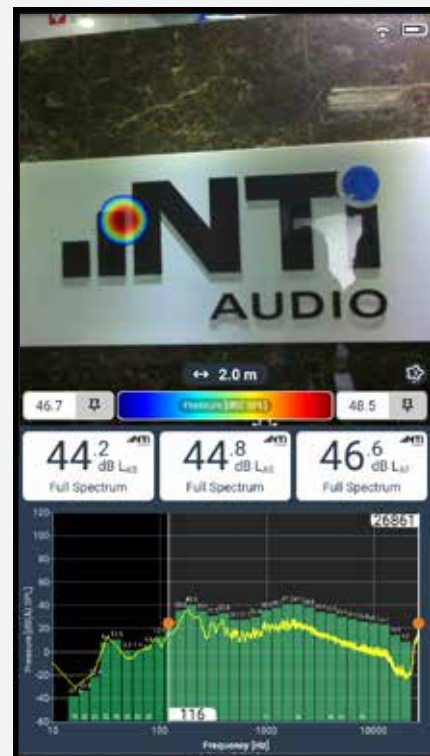


开箱即用

声学相机开箱即用, 可立即展示声压级大小并检测和显示特定声音的来源。

在触控屏上可以灵活自由选择频率范围。

频谱图和声谱图可同时实时显示, 便于现场分析。



声级计模式

声压级数据可与声像信息同时显示。

宽频带声压级以及不同频段和多种计权的声压级数据均可灵活选择。

此外, 仪器还支持倍频程或 1/3 倍频程频谱测量。

技术指标

外观		
尺寸	42 x 32 x 16 厘米	长 x 宽 x 厚
重量	2.32 千克	含电池
接口	USB-C	USB 3.0
电池	可充电/可更换	续航 4 小时
固定接口	1/4" 螺纹	使用三脚架
存储		
内置	约 7 GB	可升级 SSD 扩展
外接	最大 2 TB	通过 USB-C 扩展*
格式	Sorama 文件格式 含视频, 音频或图片	可用于专用后期处理软件
显示器/相机		
触控屏	7 英寸 LCD 电容触控	
屏幕分辨率	720 x 1280	
相机分辨率	1280 x 960	
麦克风		
类型	MEMS	数字端口
信噪比 SNR A 计权 @ 1 kHz	每通道 66 dB	
灵敏度	-37 ±1 dBFS	94 dB SPL @ 1 kHz
声学过载点	132.5 dB SPL	THD < 10% @ 1kHz
测量功能		
采样率	240 kHz	
频谱分析	29 Hz - 27 kHz*	
声谱分析	0 - 10s+ 29 Hz - 27 kHz*	串流 + 录制
波束成形 (远场)	500 Hz - 27 kHz*	串流 + 录制

*对于超过 27 kHz 的超声波测量应用, 请联系我们;

*仅兼容 USB 3.1 Gen 2 或更高规格的 U 盘等存储设备。

相关信息如有更改, 恕不另行通知。

china@ntiaudio.cn

0512-68020075

