

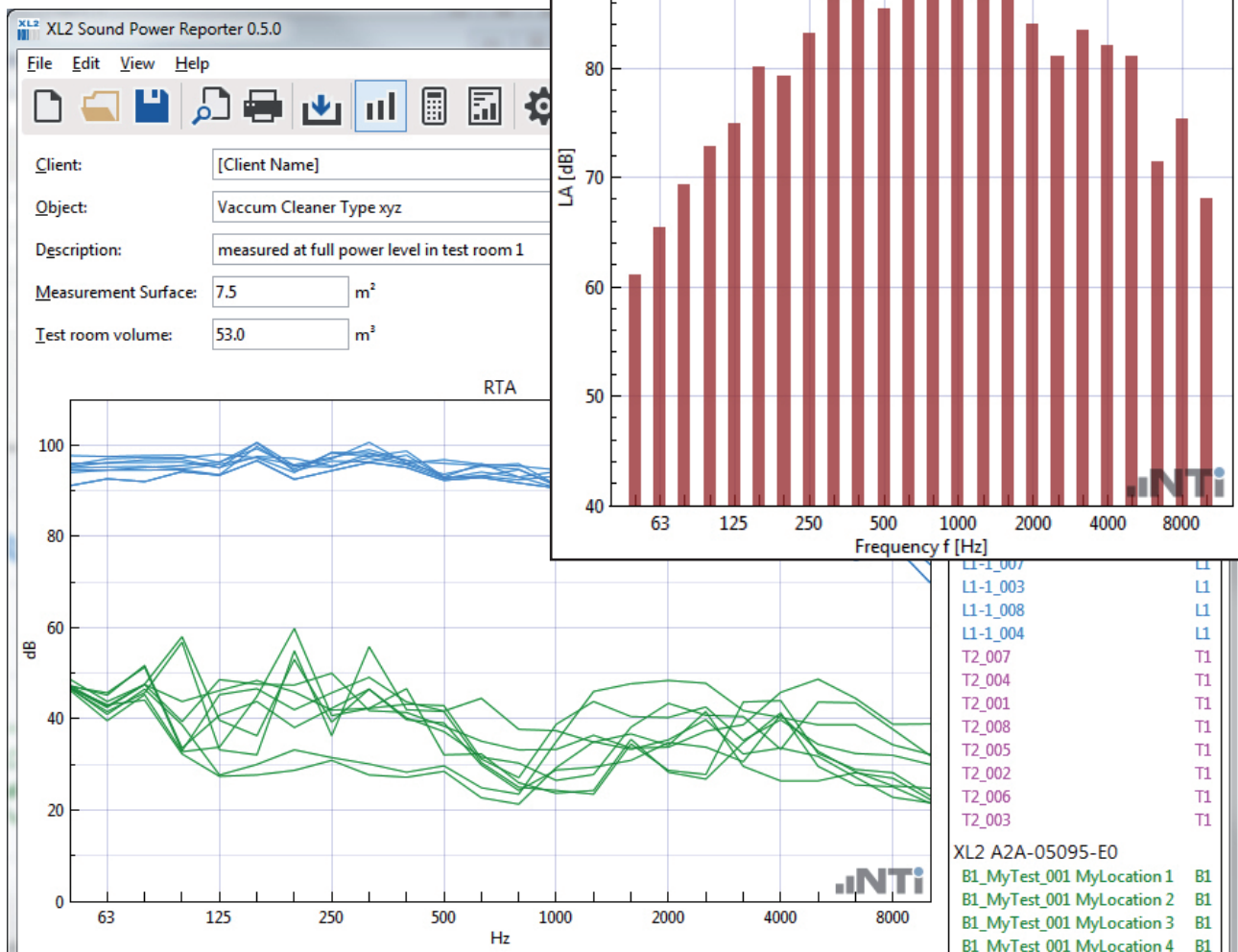
声功率报告软件

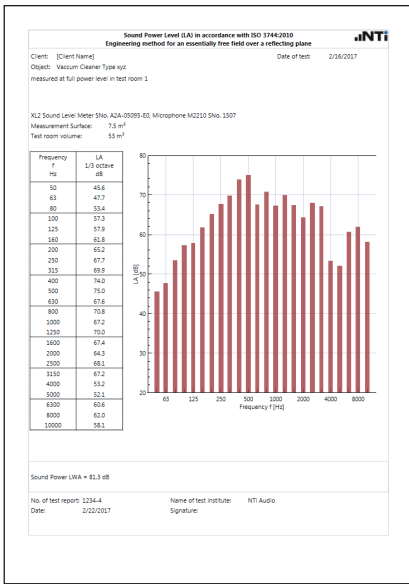
用于 XL2 声级计

XL2 声级计与声功率报告软件结合, 构成了声功率测量专业解决方案。声功率报告软件是用于声功率详细分析和生成标准报告的计算机软件。

核心特性

- 计算声功率 L_w 值
- 符合 ISO3744, ANSI-ASA S12.54 标准
- 标准化报告





声功率报告软件

技术指标

符合标准	<ul style="list-style-type: none"> • ISO 3744 • ANSI-ASA S12.54
支持结果	<ul style="list-style-type: none"> • LWA, LWZ (宽频带, 1/1 倍频程, 1/3 倍频程) • 噪声平均 • 环境声平均 • 混响时间 RT60 平均 • 修正因子 k1, k2
报告格式	<ul style="list-style-type: none"> • Adobe PDF • 微软 XPS • 数据导入到 Excel 软件
许可	<ul style="list-style-type: none"> • 在 XL2 安装声功率测量选件或者在 my.nti-audio.com 激活声功率报告软件 365; 这样您就能将测量数据导入至声功率报告软件中 • 声功率报告软件可安装在多台计算机
操作系统	<ul style="list-style-type: none"> • Windows Vista, 7, 8.x 和 10
XL2 要求	<ul style="list-style-type: none"> • 安装扩展声学包选件可测量 1/3 倍频程分辨率的混响时间 RT60 和声功率
订购信息	<ul style="list-style-type: none"> • 声功率测量选件 产品编号: 600 000 434 • 声功率报告软件 365 (年度订阅服务) 产品编号: 600 000 435

所有相关信息如有更改, 恕不另行通知。