

TM3 标准撞击器

撞击声隔声测量声源



遥控器

可远程控制的 TM3 标准撞击器是精密的建筑声学测量撞击声源。通常用来评估居民楼等建筑内的地板或楼梯上的撞击声。内置电池,可独立工作。标准撞击器满足各类标准,如 GB/T 19889, ISO 16283-2, ISO 717-2, ISO 10140-3/-4/-5, ISO 140-6/-7/-8, DIN 52210-6, ASTM E492 和 ASTM E1007 等。

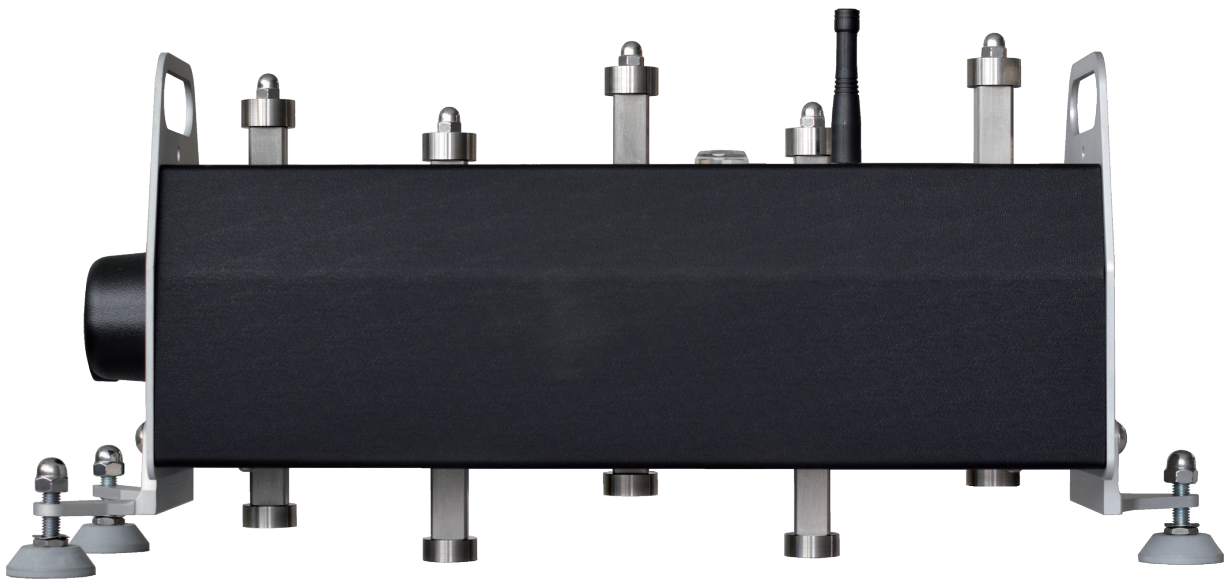
核心特性

- 撞击声测试的高精度声源
- 坚固可靠
- 市电或内置电池供电(最多独立运行 2 小时)
- 可靠的远程控制
- 支持手动操作
- 通过德国 PTB 型式测试,符合 ISO 10140-5 标准

应用

建筑声学测量,符合 GB/T 19889, ISO 16283-2, ISO 717-2, ISO 10140-3/-4/-5, ISO 140-6/-7/-8, DIN 52210-6, ASTM E492 和 ASTM E1007 等。

标准	GB/T 19889, ISO 16283-2, ISO 717-2, ISO 10140-3/-4/-5, ISO 140-6/-7/-8 DIN 52210-6, ASTM E492, ASTM E1007
供电 输入 输出 功率	100 - 240 VAC, 50/60 Hz, 1.0 A 18 VDC, 2.22 A 最大 40 W
电池 类型 充电时间 续航	铅酸凝胶电池(无需维护) 约 8 小时 长达 2 小时
撞锤 材质 重量 尺寸 撞锤间距 额定坠落高度	不锈钢, 硬化 500 克 ± 6 克 (1.1 lbs ± 0.212 oz) 30 毫米 ± 0.2 毫米 100 毫米 (3.94") 40 毫米 (1.575")
尺寸 L x W x H	650 x 215 x 275 毫米 (25.6" x 8.5" x 10.8")
重量(含电池)	10.2 千克 (22.5 lbs)
温湿度 存储 工作	-20° 至 +70°C (-4° 至 122°F) @ ≤ 90% RH (非冷凝) -10° 至 +50°C (14° 至 158°F) @ ≤ 90% RH (非冷凝)
EMC 电磁兼容	EN 61326-1:2013 / CISPR11 / BS EN 55011:2009+A1:2010
附件(附送)	<ul style="list-style-type: none"> • 手提箱 • 电池充电器 • 高度尺 • 17 毫米扳手
订购信息	NTi Audio 产品编号 600 000 520 (含遥控 433 MHz) NTi Audio 产品编号 600 000 528 (不含遥控)



TM3 标准撞击器(侧视图)

相关信息如有更改, 恕不另行通知。